



Büro-/Praxisflächen Top Lage im Buron-Center

📍 87600 Kaufbeuren, Josef-Landes-Straße 38

✓ Stellplatz, Tiefgarage, barrierefrei, Personenaufzug, Zentralheizung, frei

1.700 €

Nettomiete zzgl. NK

225 m²

Fläche (ca.)

k.A.

Teilbare Fläche

k.A.

Zimmer

Zusammenfassung

Immobilienart	Büro-/Praxisfläche
Nettomiete	1.700 €(Verhandlungsbasis)
Heizkosten	(Heizkosten in Nebenkosten enthalten)
Nebenkosten	450 €
Kautions	5.000,00 €
Fläche	ca. 225,00 m ²
Bezug	2002
Mieterprovision	provisionsfrei

Anbieter

Herimo Immobilien

Herimo Immobilien GmbH & Co. KG
Am Ring 15
87665 Mauerstetten

Ansprechpartner



Herr Maximilian Holzmann
Telefon: 08341/807336

Preise & Kosten

Nettomiete (Verhandlungsbasis)	1.700 €
Nebenkosten	450 €
Heizkosten	in Nebenkosten enthalten

Kaution 5.000,00 €

Mieterprovision  provisionsfrei

Immobilie

Online-ID: 2mq734v

Büro-/Praxisfläche Bezug: 2002

 frei

Geschoss: 2


 Doppelboden, EDV-Verkabelung, Linoleum

 Aluminiumfenster


 Sonnenschutz

 barrierefrei

 gepflegt

 Lastenaufzug, Personenaufzug

 Hausmeister, Reinigung, Wachdienst

 Stellplatz, Tiefgarage

Energie / Versorgung  Gas

 Zentralheizung

Objektbeschreibung

Das Objekt befindet sich im 2. OG des Buron-Center Kaufbeuren und kann bequem über Aufzüge, Rolltreppe im Center, über Außeneingänge oder direkt über das Parkdeck erreicht werden. Für Besucher und Kunden stehen über 700 Parkplätze zur Verfügung. Das Objekt eignet sich in der aktuellen Aufteilung der Räume hervorragend für eine Arztpraxis oder

Bürräume. Ein Änderung der Raumaufteilung ist ebenfalls denkbar. Die Besucher des Buron-Center schätzen neben einem aufregenden Shopperlebnis auch die Vielfalt in Sachen Gesundheit, die das Buron-Center bietet. So finden Sie neben einem großen Ärztehaus, weitere therapeutische Einrichtungen im Bereich Krankengymnastik und Ergotherapie, sowie eine Apotheke. Unternehmen aus dem Bereich Steuern und Finanzen runden die Angebotsvielfalt ab.

Lagebeschreibung

Top-Lage mitten in Kaufbeuren, verkehrsgünstig zu erreichen und bestens an die Altstadt angebunden, so kann der Standort des Buron-Centers optimal beschrieben werden. Unser Center erreichen Sie bequem mit den öffentlichen Verkehrsmitteln, Ihrem Auto oder zu Fuß. So befindet sich der Plärrer Busbahnhof direkt gegenüber oder Sie parken auf einem unserer über 700 Stellplätze.

Auf einer über 6.000 Quadratmeter großen Büro- und Geschäftsfläche finden Sie über 20 Geschäfte, Einrichtungen, Praxen und Dienstleister des täglichen Bedarfs.

Alle Bilder



Luftbild



Bild 2



Bild 5



Bild 3



Bild 4



Bild 6



Bild 7



Bild 8



Bild 9



Bild 10



Bild 11



Bild 12



Bild 13

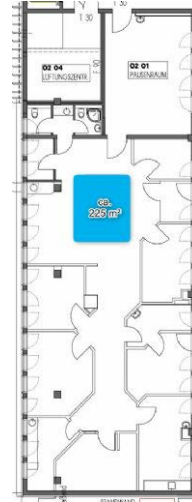


Bild 14



Luftbild